

# 2023 年武威市中等职业学校技能大赛 电子电路装调与应用赛项规程（学生组）

## 一、大赛名称

2023 年武威市中等职业学校学生技能大赛

## 二、项目设置

电子电路装调与应用，个人赛

## 三、参赛对象

全市内中等职业学校（含技工学校）具有正式学籍的二、三年级全日制在校生。大赛期间，各代表队须为每位参赛选手办理意外伤害险，否则不予参赛。

## 四、竞赛规则

1. 电子电路装调与应用项目竞赛所需设备由举办方提供，参赛选手可以根据竞赛需要有选择性的使用现场提供的设备、仪器等，以及规定的自带工具。

2. 赛前 15 分钟，参赛选手进行抽签确定比赛工位，选手凭身份证和参赛证进入赛场，赛场工作人员核对选手身份证和参赛证。

3. 比赛时间为 120 分钟，连续进行。竞赛过程中，饮水由赛场统一提供，选手休息、饮食或如厕时间均计算在竞赛时间内。

4. 因设备自身故障导致选手中断比赛，由大赛裁判长视具体情况做出裁决。

5. 若参赛选手欲提前结束竞赛，应举手向裁判员示意，比赛结束时间由裁判员记录，参赛选手结束比赛后离开赛场，不得再回赛场。

6. 选手按照程序提交比赛结果，裁判员在比赛结果的规定位置做标记，并与选手一起签字确认。

7. 比赛结束，选手须完成现场清理并经裁判员同意后后方可离开赛场。

## **五、奖项设置**

### **1. 参赛选手奖**

比赛成绩从高到低排列，一等奖 15%，二等奖 25%，三等奖 35%。

### **2. 优秀指导教师奖**

大赛为一等奖选手的指导教师颁发“优秀指导教师”证书，1 名选手限报 1 名指导教师。

## **六、选手应完成的工作任务**

选手在规定时间内，根据给定的电子产品原理图、安装图、元器件、主要元件介绍及电路功能介绍等文件，使用设备和工具，完成以下工作任务：

1. 元件识别与筛选。识别、筛选、检测给定电子产品所需要的电子元器件及功能部件。

2. 电路板焊接。在提供的电路板上焊接、安装电子元器件及功能部件，组成电子产品的电路。

3. 电子产品装配。根据电子产品的原理图、安装图组装电子产品。

4. 电子产品调试。根据题目要求、电路功能及技术指标要求，分析局域电路的工作原理，进行各工作点及电路测试和调整。

## **七、赛场提供的设备和工具**

### **1. 赛场提供设备**

竞赛组委会统一手工焊接操作平台，学生用直流稳压电源，电子产品套件，连接导线，焊接材料。

### **2. 选手自备使用工具**

(1) 电子产品装配的工具和材料：电烙铁、焊锡丝、烙铁架、助焊剂、镊子、剪线钳、螺丝刀等。

(2) 电路和元件检查工具：万用表，5号电池4节。

(3) 试题作答工具：圆珠笔或签字笔、铅笔、三角尺等。

## **八、成绩评定方法**

### **1. 评分标准及分值**

根据选手在规定时间内完成工作任务的情况，参照工业和信息化部电子行业无线电调试高级工的国家职业标准进行评分。满分为100分。

评分项目及其内容要求如下表

评 分 项 目	各项赋分	
电子元器件装配	元器件清点	10
	电子元器件的检测与识别	20
	元件正确安装、齐全	15
	焊点光滑无毛刺且板子无烫伤	5
检修与调试	故障正确排除	20
	调试正确	20
职业与安全意识	遵守赛场律，操作符合安全操作规程规程	10
合计		100

## 2. 违规扣分

选手有下列情形，需从比赛成绩中扣分：

(1) 在完成工作任务的过程中，因操作不当导致事故，视情节扣 10~20 分，情况严重者取消比赛资格。

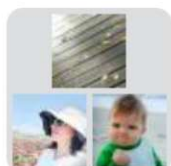
(2) 因违规操作损坏赛场提供的设备，污染赛场环境等不符合职业规范的行为，视情节 10~20 分。

(3) 扰乱赛场秩序，干扰评委工作，视情节扣 5~20 分，情况严重者取消比赛资格。

## 3. 名次排列

按比赛成绩从高到低排列参赛选手的名次。比赛成绩相同，完成工作任务所用时间少的名次在前；比赛成绩和完成工作任务用时相同，电子产品功能调试项目成绩较高的名次在前。比赛成绩、完成工作任务用时相同、电子产品功能调试项目成绩相同，名次并列。

请领队，指导老师扫描二维码加入微信群。



群聊：2023 电子电路装调与应用



该二维码7天内(2月16日前)有效，重新进入将更新